

Asegura **tu**  
**futuro**

## LA EXPERIENCIA DE LOS SEGUROS AGRARIOS EN ESPAÑA

**Miguel Pérez Cimas.**  
*Director de la Entidad Estatal de  
Seguros Agrarios (ENESA)*

 @Seguro\_Agrario

/ [www.enesa.es](http://www.enesa.es)

/ [seguro.agrario@mapa.es](mailto:seguro.agrario@mapa.es)



## Origen y evolución del seguro agrario en España

El primer Plan de Seguros Agrarios Combinados se aprobó en mayo de 1980, con solo 5 líneas de seguro, destacando los cereales, en donde solo se cubrían algunos riesgos (granizo e incendio).

Mayor logro alcanzado: En la actualidad, prácticamente todas las producciones agrícolas y ganaderas de España son asegurables frente a todos los riesgos no controlables por el asegurado.

### Líneas del 41º Plan de Seguros Agrarios Combinados (Año 2020):

#### 29 Líneas agrícolas y forestal

(Garantías a la producción, a la plantación y a las instalaciones)

- Todas las producciones agrícolas cubiertas.

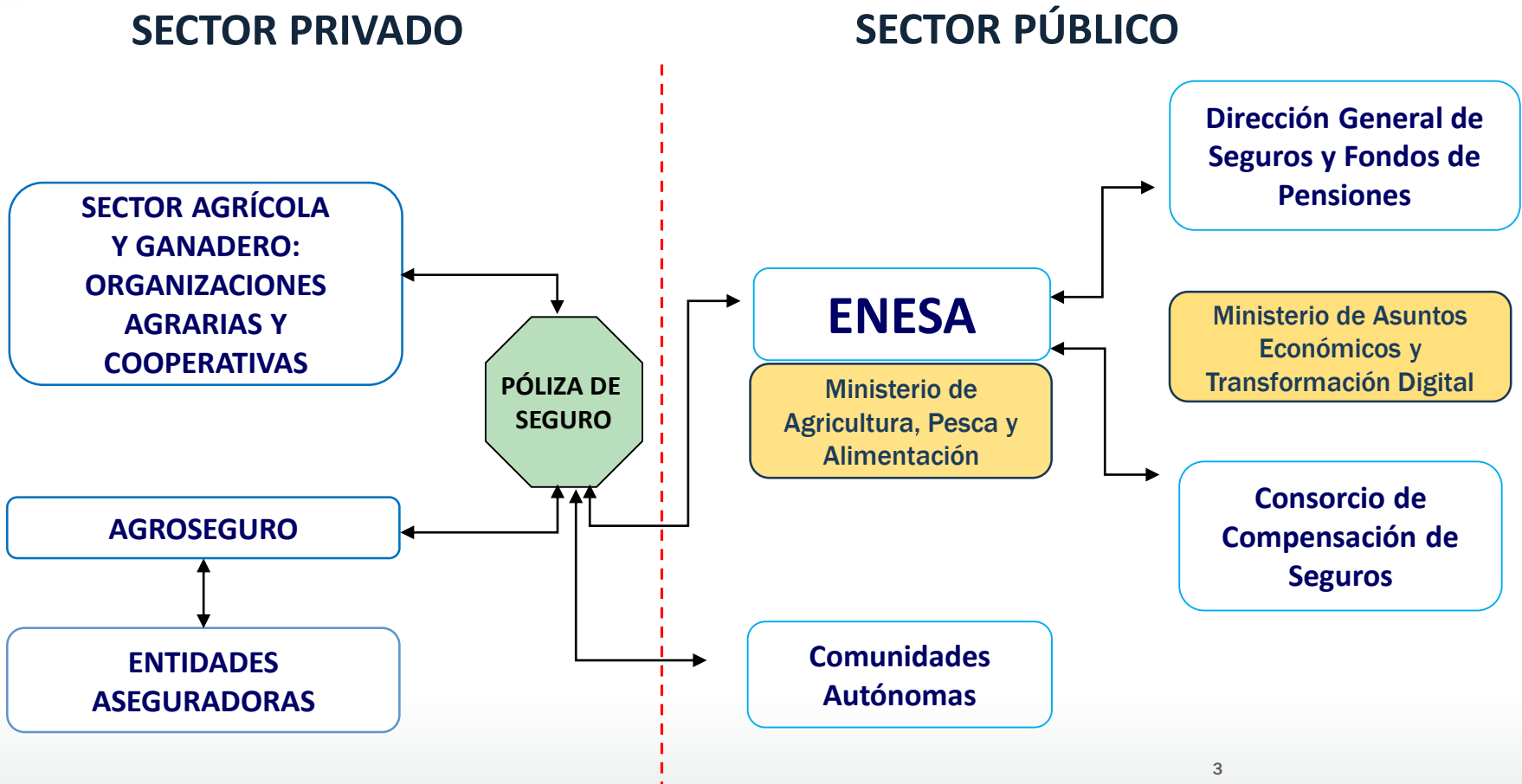
#### 15 Líneas pecuarias (animales)

(Garantías básicas y Garantías adicionales)

- 11 líneas ganaderas + 3 líneas acuícolas + 1 línea de retirada y destrucción de animales muertos

**44 líneas de seguro: 28 agrícolas, 1 forestal, 12 ganaderas y 3 acuícolas**

## Estructura y funcionamiento del Sistema de Seguros Agrarios



## Algunos datos básicos del seguro agrario en España

AÑO	N.º Pólizas	Nº Animales (millones)	Producción Vegetal (Millones toneladas)	Capital Asegurado (Millones €)	Coste Neto (Millones €)	Subvención ENESA (Millones €)	Subvención Comunidades Autónomas (Millones €)	Indemnizaciones (Millones €)
2016	423.772	258	34,2	12.722	706	256	72	460
2017	426.602	308	36,3	13.737	789	253	80	702
2018	419.823	316	36,5	14.054	758	226	92	704
2019	397.064	332	36,3	14.209	781	239	93	594

## El riesgo de sequía. Diferentes tipos

- **SEQUIA meteorológica:** Ocurre cuando se produce una escasez continuada de las precipitaciones. Es la sequía que da origen a los restantes tipos de sequía y normalmente suele afectar a zonas de gran extensión.
- **SEQUIA hidrológica:** Es la insuficiencia de recursos hídricos como consecuencia de la disminución de agua en las cuencas de los ríos, del agua embalsada o del agua subterránea. En general, aparece con un desfase temporal después de la sequía meteorológica.
- **SEQUIA agrícola:** Es el déficit de humedad necesaria para satisfacer las necesidades de un cultivo en un lugar y en una época determinada. En zonas de cultivos de secano va ligada a la sequía meteorológica, mientras que en zonas de regadío la sequía agrícola está más vinculada a la sequía hidrológica.



## Cobertura de sequía en las producciones agrícolas

- La sequía es un **riesgo evolutivo** (*no aparece de repente*), por lo que el daño causado debe valorarse en momentos muy próximos a la recolección o en ese momento.
- El riesgo de sequía solo está cubierto en aquellas líneas o producciones que cuentan con un **seguro de rendimientos**. En cambio, la sequía no se incluye en los **seguros de daños**, en los que el siniestro se determina en función del daño causado, por riesgos como la helada o el granizo, sobre la producción esperada en el momento del suceso.
- Los daños causados y tasados se indemnizan como máximo a los 60 días de la recolección (en la práctica 35 días).
- No es asegurable la **sequía hidrológica**. No existe de momento solución técnica para su viabilidad.



## Líneas del seguro agrario con cobertura de sequía

### ● Agrícolas:

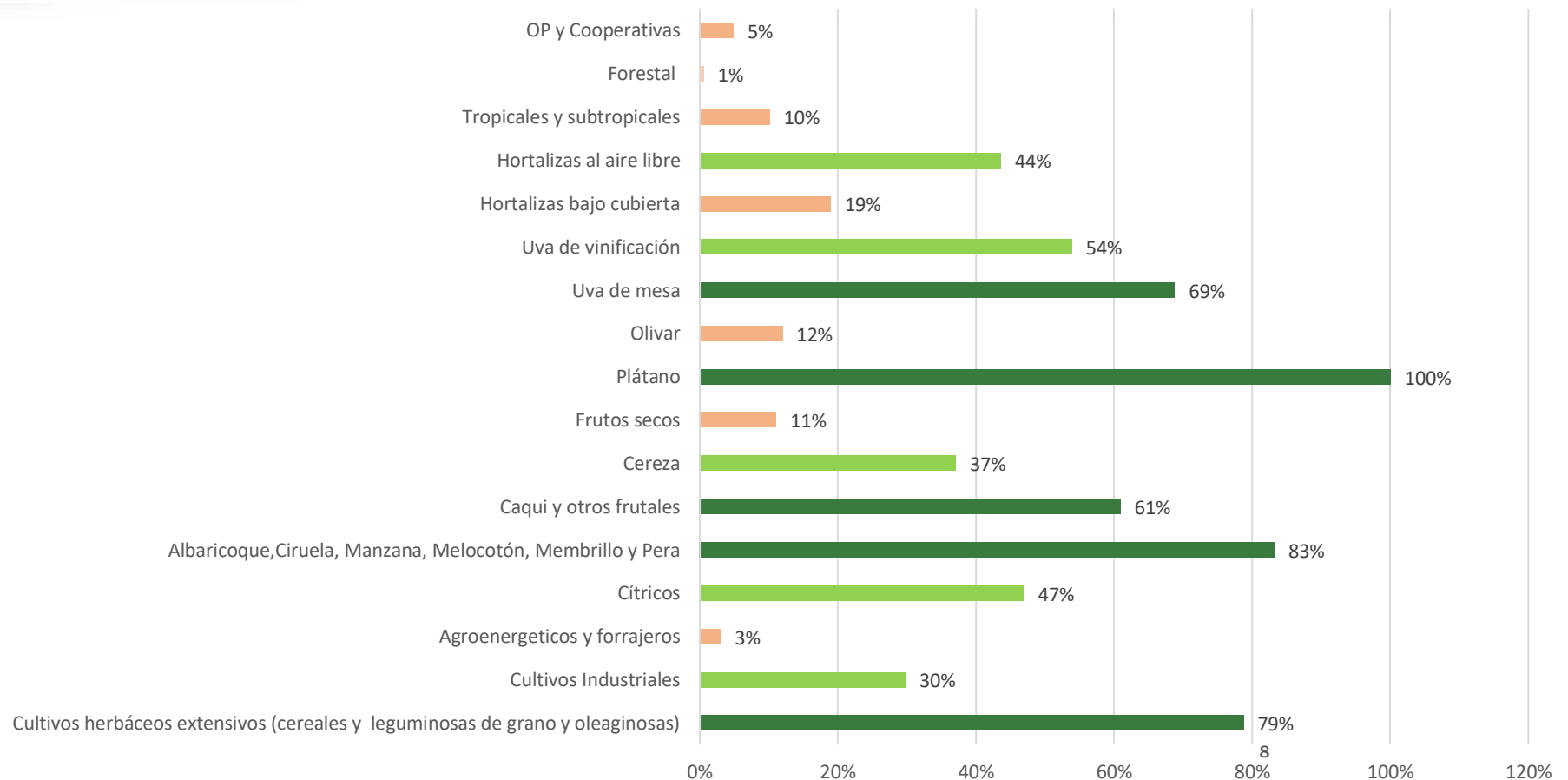
- Cultivos herbáceos extensivos.
- Uva de vinificación. Cobertura en producción y plantación.
- Olivar.
- Frutos secos (sólo almendro).
- Cultivos industriales no textiles (sólo remolacha azucarera).
- Maíz forrajero (sólo en algunas zonas concretas).

### Ganaderas:

- Apicultura.
- Línea de compensación por pérdida en pastos. Seguro paramétrico.

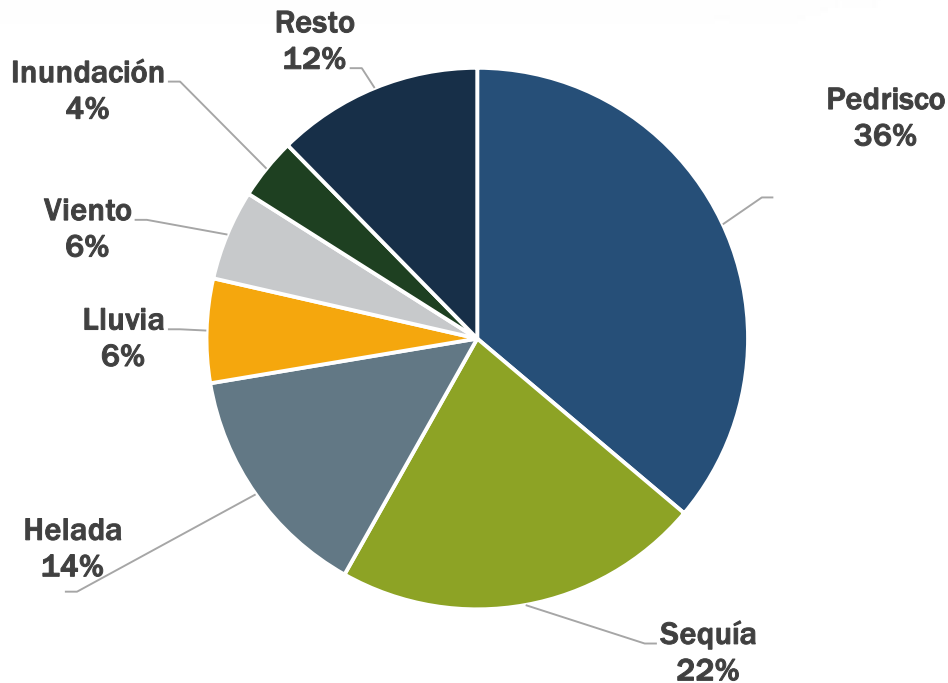
# DATOS BÁSICOS DEL SISTEMA DE SEGUROS AGRARIOS EN ESPAÑA.

## Implantación en el sector agrícola (% producción asegurada/asegurable)



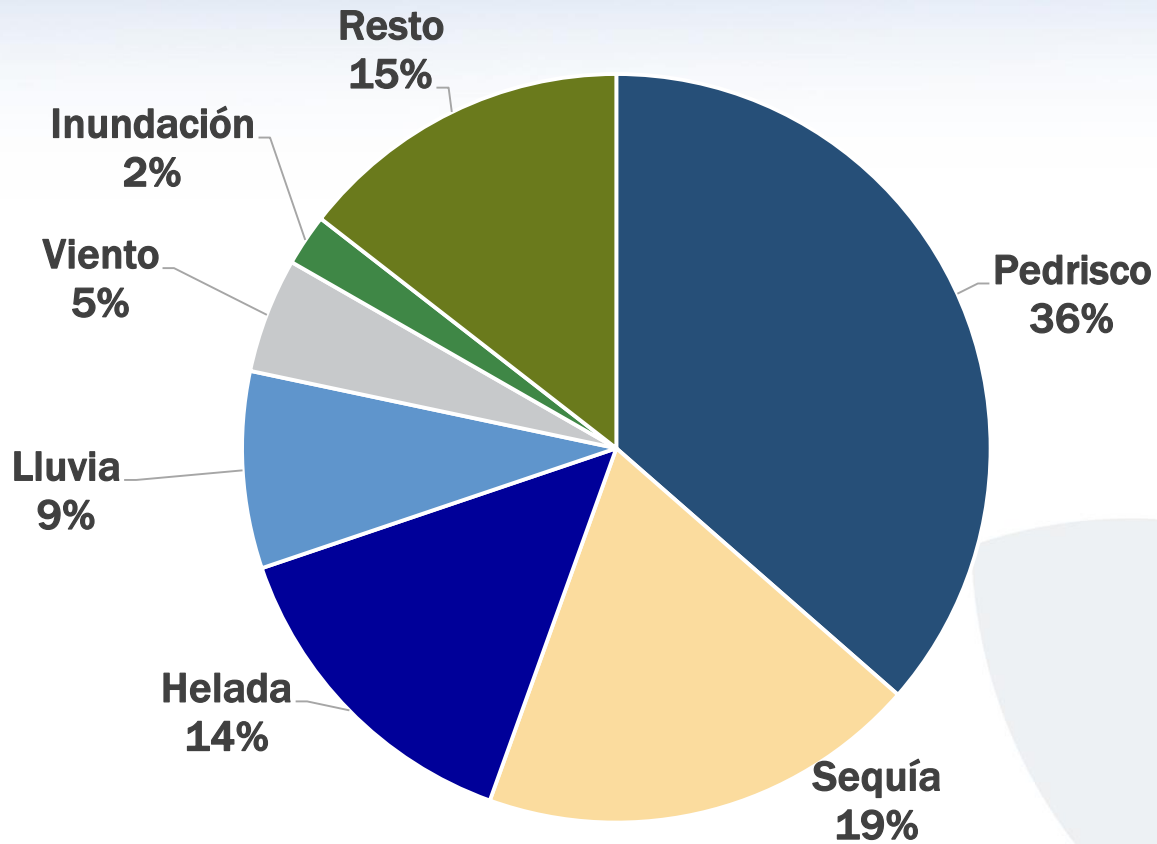


## INDEMNIZACIONES POR RIESGOS (AÑO 2019) (Líneas agrícolas)

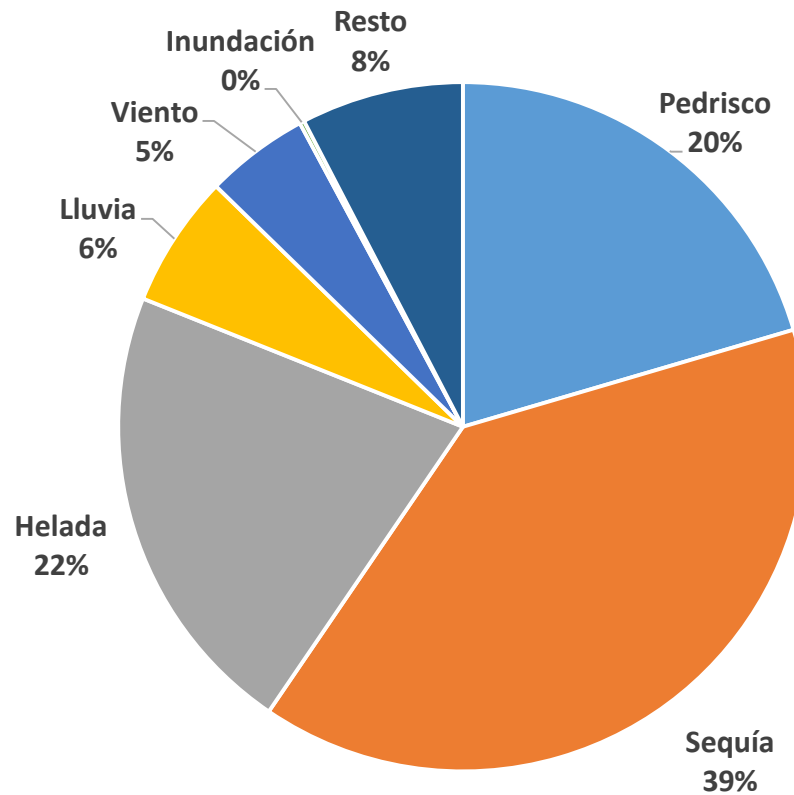


- La **indemnización total** en **2019** ascendió a **600 Millones** de € (427 millones en líneas agrícolas, resto en ganaderas).
- Por **sequía** se indemnizaron **94 millones** (el 22 % del total en agrícolas). En **ganadería**, la compensación por pérdida de pastos fue de **24 M€**.
- **Indemnización por línea de seguro:**
  - Cultivos herbáceos (115 M€)
  - Cítricos (66 M€)
  - Hortalizas (49 M€)
  - Uva para vinificación (37M€).

**INDEMNIZACIONES POR RIESGOS (2016 a 2019)**  
**(Líneas agrícolas)**



INDEMNIZACIONES POR RIESGOS EN LÍNEAS AGRÍCOLAS DURANTE  
2017, AÑO DE INTENSA SEQUÍA



Asegura **tu**  
**futuro**

Muchas gracias por su atención.



@Seguro\_Agrario

/ [www.enesa.es](http://www.enesa.es)

/ [seguro.agrario@mapama.es](mailto:seguro.agrario@mapama.es)



ENTIDAD ESTATAL DE  
SEGUROS AGRARIOS, O.A.  
(ENESA)